

La solution optimale pour tous vos problèmes d'usure

N'hésitez pas à nous contacter pour de plus amples informations



MATÉRIAUX CONTRE L'ABRASION

Carbure de Chrome • Carbure de Tungsten •
Acier extrêmement durable • Acier à outils



PRODUITS DE SOUDURE

Revêtement dur • Acier inoxydable • Fonte
Acier Duplex • Stelite • Alliage de Nickel



PLAQUES D'ACIER AR

QT 100 • AR 400, 450, 500 [SAAB] •
540 BHN Trempé à l'huile [Arcelor Mittal]



REVÊTEMENTS

Projection thermique • PVD • Placage au
chrome • Polymères de céramique • & plus



PIÈCES EN FONTE BLANCHE

« Chocky Bars » • « Wear Buttons » •
Pièces sur mesure [Livraison rapide]



SERVICES

Découpe • Formage • Soudure • Peinture •
Installation de goujons soudés à l'arc



TUYAUX, COUDES ET TRANSITIONS

Acier durci par induction • Pièces doublées
par divers revêtements soudés aux carbures

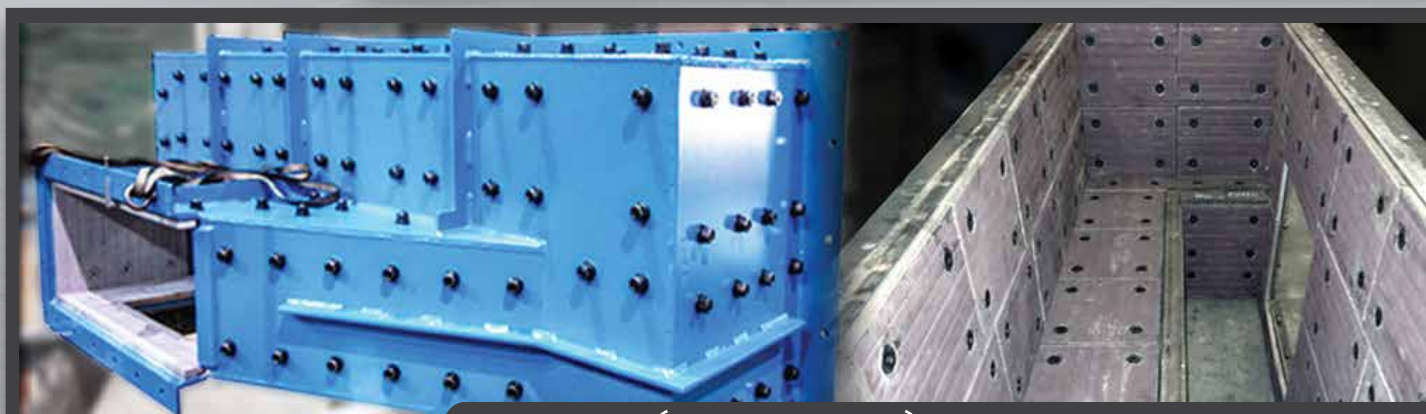


SERVICES SUR MESURE

Dessin • Assemblage mécanique •
Usinage • & plus



PRODUITS DE SOUDURE À DES PRIX TRÈS COMPÉTITIFS



CHUTES RÉSISTANTES À L'USURE ET AUX IMPACTS



REVÊTEMENTS AVEC UN HAUT RATIO • Durée de vie / Coût



PIÈCES COMPLEXES FABRIQUÉES EN CARBURE



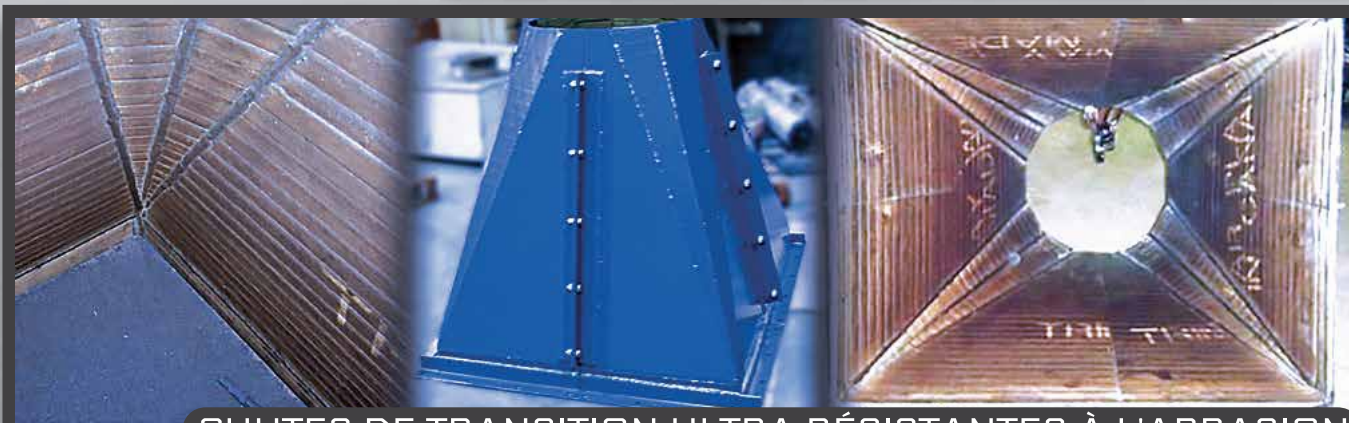
TUYAUX ET COUDES AVEC RECHARGEMENT DUR



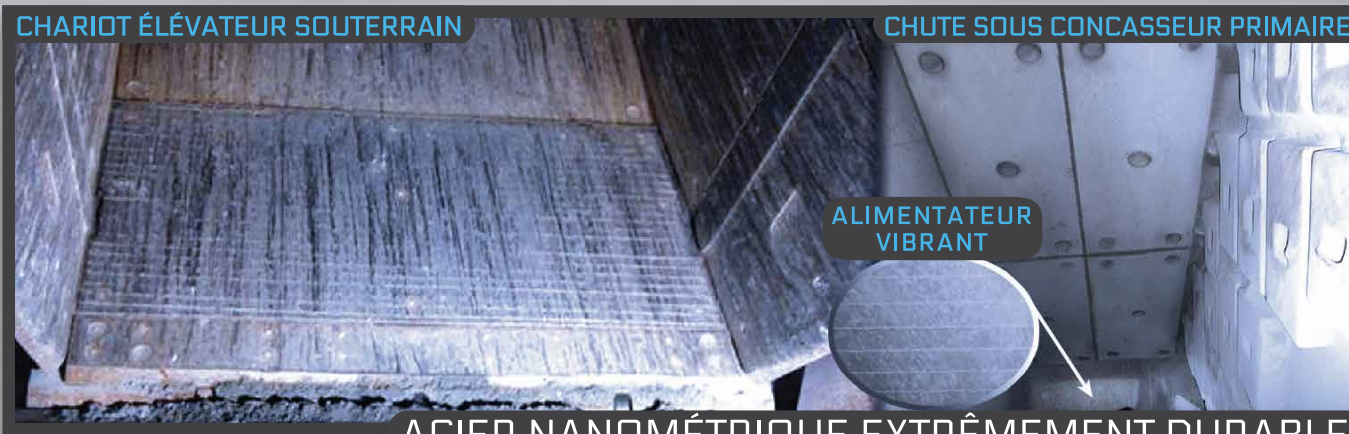
PLAQUES AVEC REVÊTEMENT DE CARBURE DE HAUTE QUALITÉ



PIÈCES D'UNE DURÉE DE VIE EXCEPTIONNELLE



CHUTES DE TRANSITION ULTRA RÉซิสTANTES À L'ABRASION

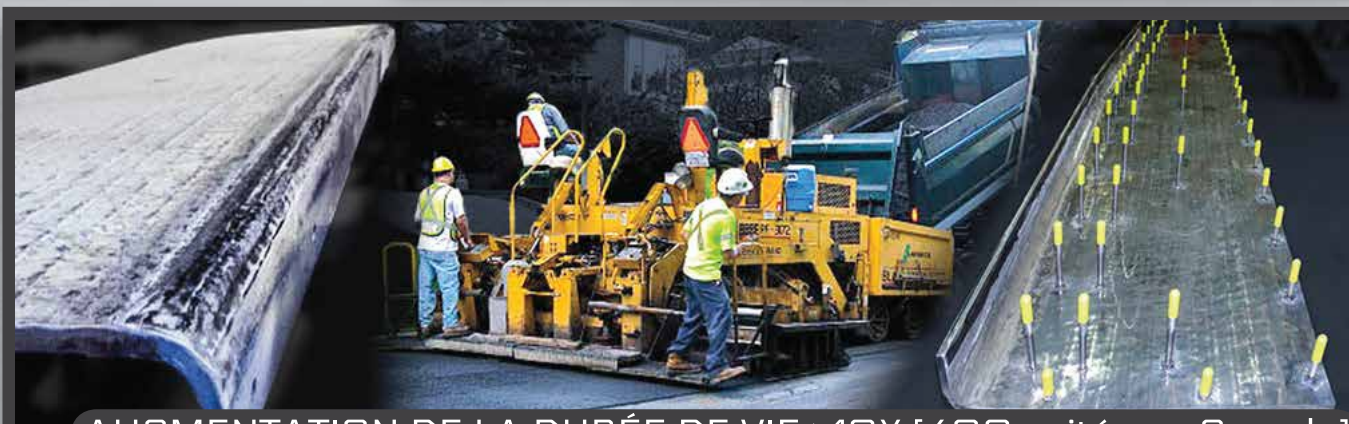


CHARIOT ÉLÉVATEUR SOUTERRAIN

CHUTE SOUS CONCASSEUR PRIMAIRE

ALIMENTATEUR VIBRANT

ACIER NANOMÉTRIQUE EXTRÊMEMENT DURABLE



AUGMENTATION DE LA DURÉE DE VIE >10X [400 unités au Canada]

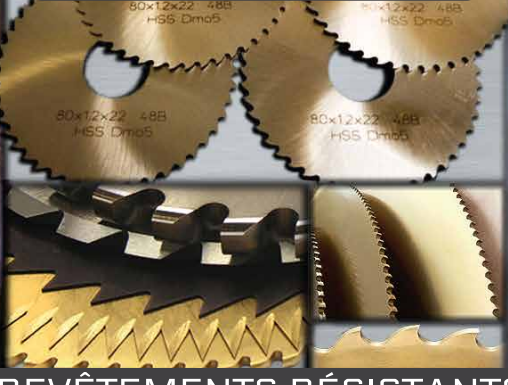


«WEAR BUTTONS», «CHOCKY BARS» ET PLAQUES EN FONTE BLANCHE

PROJECTION THERMIQUE



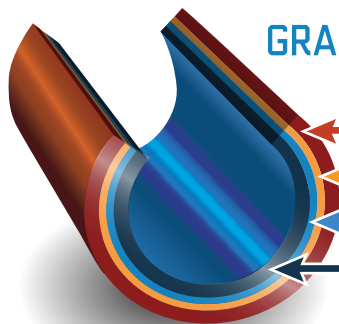
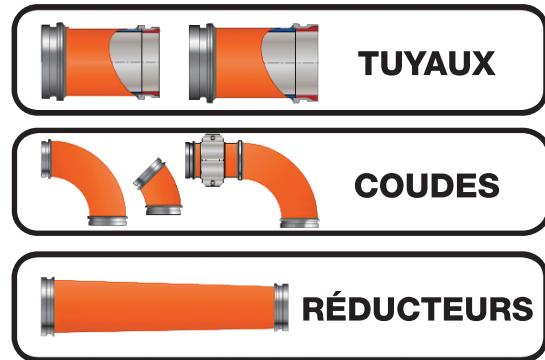
PVD [Dépôt physique en phase vapeur]



REVÊTEMENT AU CHROME



DIVERS REVÊTEMENTS RÉSISTANTS À L'ABRASION



GRADIENT DE DURETÉ À TRAVERS LE MUR DU TUYAU

2.5" à 24" Ø coude 1d, 3d et 5d

FERRITE - PERLITE (250 BHN)

BAINITE - FERRITE (350 BHN)

MARTENSITE - BAINITE (500 BHN)

MARTENSITE (600 BHN) [possibilité de 900 BHN de 4" à 10" Ø]

TUYAUX DURCIS PAR INDUCTION, SOUDABLES SUR L'EXTÉRIEUR